

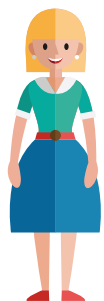


Реклама в метрополитене

Аудитория метро

По полу:

54,8%
45,2%



жен.

муж.

По возрасту:

13%



16-24

21,4%



25 - 34

18,7%



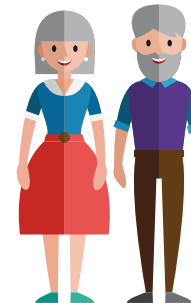
35 - 44

18,1%



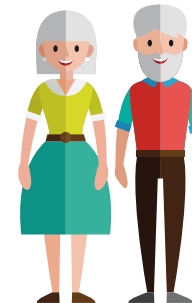
45 - 54

15,7%



55-64

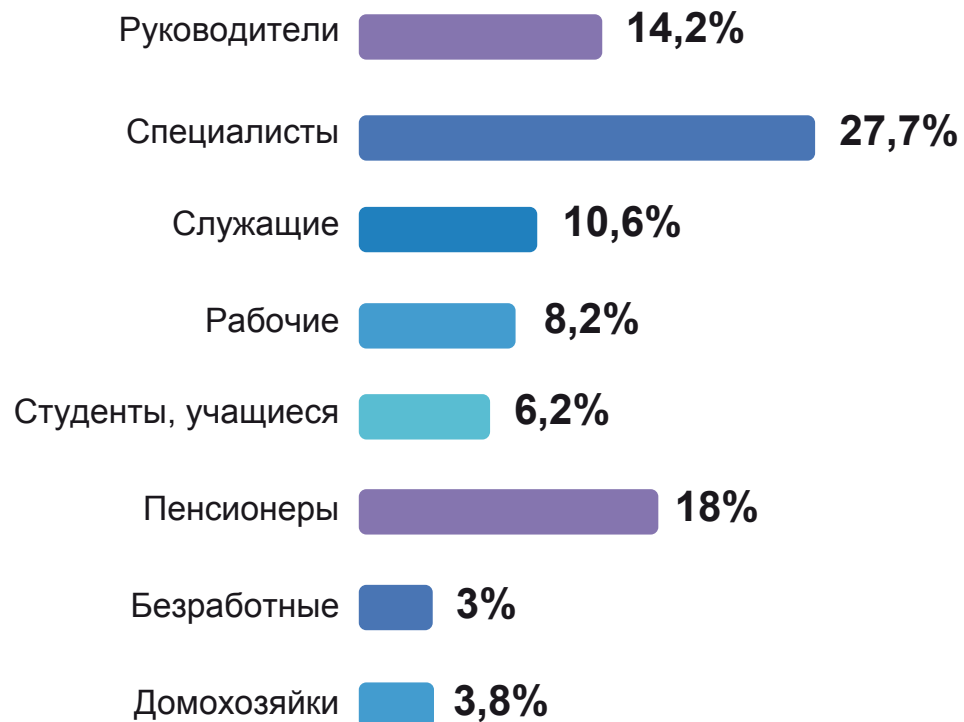
13,2%



65+

Аудитория метро

По социальному статусу:



По финансовому статусу:



Почему метро?



9 млн.

человек - ежедневная аудитория



73%

работающая, платежеспособная аудитория



69%

москвичей старше 16 лет каждый месяц пользуются метро



40 мин.

среднее время поездки в метро



40%

пассажиры совершают поездки каждый день

Виды рекламы в метрополитене:

Стикеры в вагонах

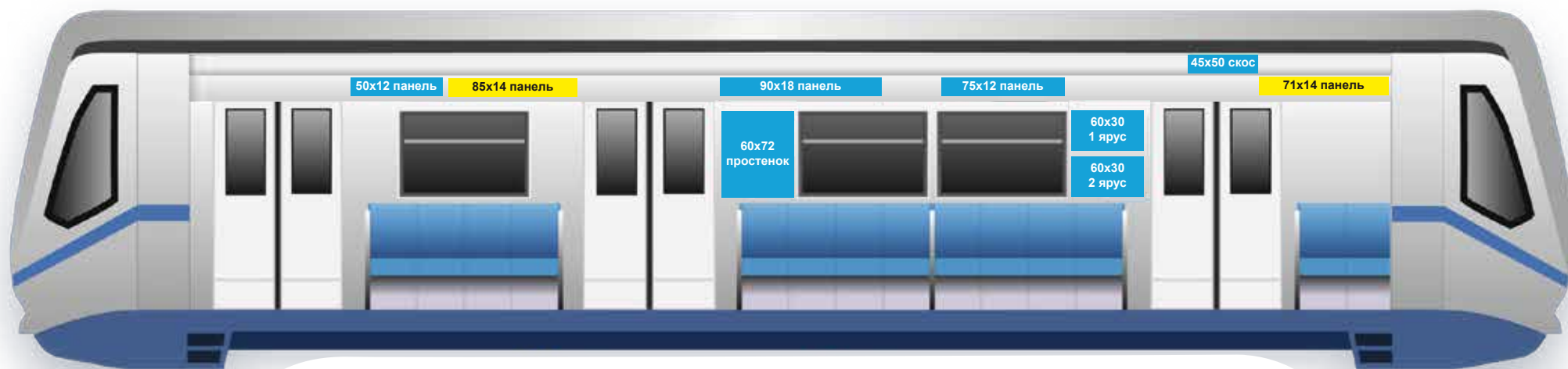
Мониторы внутри вагонов

Брендирование внутри вагонов

Внешнее брендирование вагонов

Световые короба

Стикеры в вагонах



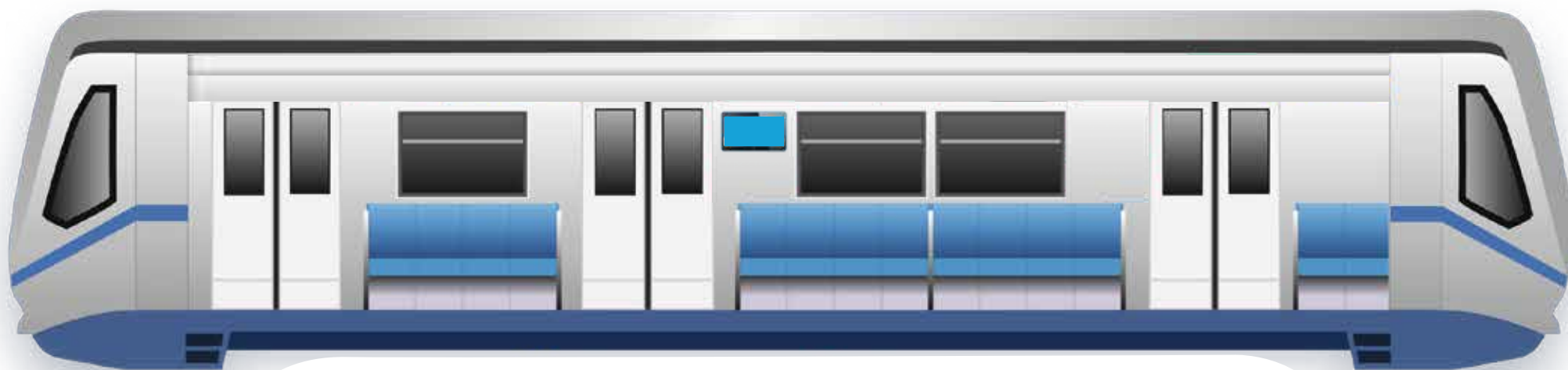
■ Стикеры с подсветкой

панель 85x14
панель 71x14

■ Стандартные стикеры

простенок 60x72
1 ярус 60x30
2 ярус 60x30
панель 50x12
панель 90x18
панель 75x12
скос 45x50

Мониторы в вагонах



78 рекламных блоков в день;

Продолжительность ролика от **5** до **30** секунд;

Брендинг внутри вагонов



Рассчитывается индивидуально

Внешнее брендинг вагонов



Рассчитывается индивидуально

Световые короба



Размеры рекламного носителя (м): **3x2; 2x1,5; 2x1; 1x1,5**



Спасибо за внимание

тел./факс: (495) 228-06-30 (многоканальный)
111250, Москва, пр-д Завода Серп и Молот
д. 3, корп. 2, БЦ Light Tower
www.reklamy.ru
www.all-billboards.ru